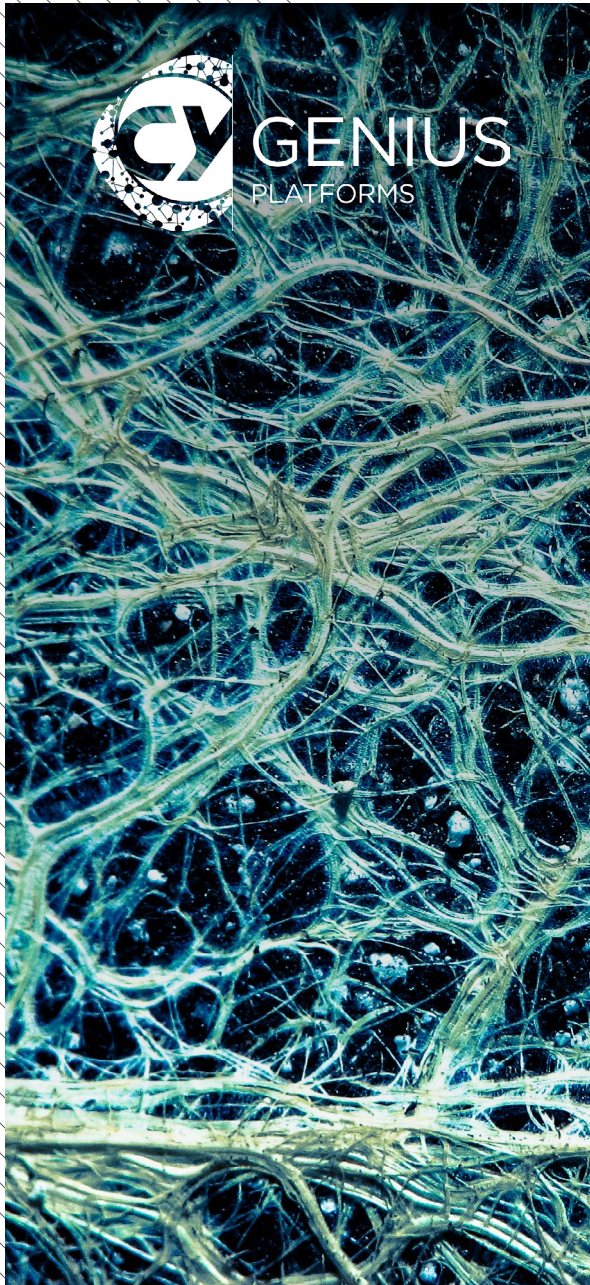


GENIUS
PLATFORMS

**Le savoir de la recherche,
le pouvoir d'innover.**



Transfer



Bienvenue où l'**innovation** prend vie !

Les Genius Platforms de CY sont **5 plateformes d'innovation** de haute technicité, animées par des chercheurs universitaires, à disposition des secteurs privé et public pour développer les solutions de demain.

[Notre raison d'être](#)

[Faire appel à nous](#)

[Nos CY Genius Platforms](#)

[Actualités](#)



Notre raison d'être

Connecter créativité et expertise

en donnant accès aux industriels et entrepreneurs à des équipements technologiques de pointe, mais aussi aux experts universitaires qui peuvent vous accompagner dans votre innovation aussi bien pour faire fonctionner les équipements, et surtout pour mettre à votre disposition leur expertise dans l'analyse des résultats qui en découlent.

Les CY Genius Platforms sont des outils variés qui permettent de créer des liens entre les savoir-faire de la recherche et les besoins sociétaux : réseaux d'équipements de pointe dédiés à un domaine d'application, ouverture des équipements et savoir-faire des laboratoires aux entreprises pour la R&D, de lieux d'expérimentations et d'échanges autour de nouvelles pratiques.



c'est :



24
laboratoires
de recherche

1200
chercheurs

500k€/an
d'investissement
pour la recherche (*)

500
publications
par an

36
familles de
brevets actives

26000
étudiants

(*) hors financement exceptionnel



Faire appel à nous

L'agilité et la performance de services externalisés réactifs

[> Devis sous 48h](#)

Confiez-nous votre recherche !

Mettre en place un projet de recherche en interne est lourd d'investissements (recrutement, équipements, planification...)

Avec les CY Genius Platforms vous disposez de plateformes externalisées prêtes à démarrer !



Equipements de pointe

L'accès à des équipements à votre disposition, pour réaliser vos prestations, et vous former sur les machines avec les experts de CYU. Un gain de temps certain pour vos innovations.



Confidentialité

Un accord de secret vous est proposé, dès nos premiers échanges, pour garantir la protection de votre innovation.



Crédit impôt recherche

Votre entreprise, dès lors qu'elle envisage une collaboration avec l'un de nos laboratoires, adossés à nos CY Genius Platforms, vous permet de bénéficier du Crédit impôts recherche. Un sacré coup de pouce financier s'offre à vous par ce biais.



Réseau international

CYU s'inscrit dans une dynamique internationale. Avec son alliance européenne EUTOPIA, et ses nombreux accords internationaux, nous vous offrons la possibilité d'avoir accès à un large réseau de laboratoires et d'experts de tous horizons.

Nos CY Genius Platforms



Design, synthèse et optimisation de peptides

Spécialisée dans la préparation des peptides naturels ou synthétiques.



Imageries et analyses multi-échelles & multimodales

Regroupe une équipe d'experts en sciences des matériaux et du vivant.



3D pour la recherche, la pédagogie et la médiation scientifique

CAO-DAO et impression en 3D pour les géosciences. Ouverture à tous projets. Expertise dans la médiation scientifique.



Solution de contrôle non destructif

Caractérisation des matériaux à différentes échelles



Évaluation des produits cosmétiques

Tests et mesures d'efficacité, stabilité et interactions de molécules.



Nos secteurs d'innovation



Sécurité



Environnement



Chimie / Biochimie



Médical



Agro-alimentaire



Cosmétique



Automobile / Aeronautique / Aerospatial



Matériaux

Nos CY Genius Platforms

Sécurité



Microscopies
et analyses

- Détection de contrefaçons
- Analyses de traces
- Analyses biologiques
- Contrôle matériaux



PeptLab

- Détection de contrefaçons
- Analyses de traces
- Analyses biologiques



LaserInnov

- Contrôle non destructif



Cosmetomics

- Détection de contrefaçons



Nos CY Genius Platforms

Environnement



- Analyses physico-chimiques
- Analyses minérologiques, ex : amiante



- Analyses de polluants
- Synthèse de dépolluants à base peptidique
- Synthèse de biopesticides à base peptidique



- Analyses physico-chimiques



- Représentation de l'environnement physique (zone critique)
- Représentation des bassins versants et des aquifères



Nos CY Genius Platforms

Chimie / Biochimie



- Analyse & caractérisation moléculaires
- Polymères
- Synthèse & purification de peptides
- Synthèse & purification de protéines



- Analyse & caractérisation moléculaire
- Polymères



- Analyse & caractérisation moléculaire
- Polymères



- Polymères



- Polymères



Nos CY Genius Platforms

Médical (Pharmacie/Médecine)



- Analyses chimiques
- Synthèse et purification de peptides
- Synthèse et purification de protéines



- Biomatériaux
- Principes actifs
- Analyses chimiques



- Biomatériaux
- Principes actifs
- Analyses chimiques



- Biomatériaux
- Principes actifs
- Analyses mécaniques / optiques





Nos CY Genius Platforms

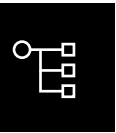
Agro-alimentaire



- Analyses chimiques
- Synthèse de peptides bio-actifs



- Analyses chimiques
- Challenge tests
- Tests sensoriels



Nos CY Genius Platforms

Cosmétique



- Principes actifs / Excipients
- Analyses cliniques
- Challenge tests
- Galénique
- Polymères
- Imagerie des substrats de test (peau, cheveu)
- Tests mécaniques des substrats
- Tests de stabilité
- Tests sensoriels



- Principes actifs / Excipients
- Polymères
- Synthèse et purification de peptides
- Synthèse et purification de protéines
- Tests de stabilité



- Principes actifs / Excipients
- Galénique
- Polymères
- Imageries



- Imagerie des substrats de test (peau, cheveu)
- Tests mécaniques des substrats



Nos CY Genius Platforms

Automobile / Aéronautique / Aérospatial



- Imageries / Microscopies
- Spectroscopies
- Analyses chimiques
- Analyses de surface
- Analyses mécaniques
- Analyses thermiques
- Polymères
- Revêtement de surfaces
- Métaux et Alliages
- Matériaux composites
- Roches
- Matériaux naturels
- Biomatériaux



- Analyse environnementale
- Analyses de surface
- Analyses mécaniques
- Analyses thermiques
- Imageries / Microscopies
- Matériaux composites
- Mesures acoustiques
- Métallurgie
- Microscopies
- Modélisation physique
- Polymères
- Revêtement de surface
- Spectroscopies



Nos CY Genius Platforms

Matériaux



- Biomatériaux
- Cosmétique
- Galénique
- Matériaux composites
- Matériaux du vivant
- Matériaux pour le génie civil
- Métallurgie
- Microélectronique
- Patrimoine
- Polymères
- Revêtements de surface
- Roches



- Biomatériaux
- Cosmétique
- Matériaux du vivant
- Polymères



- Biomatériaux
- Cosmétique
- Galénique
- Matériaux composites
- Matériaux du vivant
- Matériaux pour le génie civil
- Métallurgie
- Microélectronique
- Polymères
- Revêtements de surface
- Roches



- Imageries / Microscopies
- Spectroscopies
- Analyses chimiques
- Analyses de surface
- Analyses mécaniques
- Analyses thermiques
- Polymères
- Revêtement de surfaces
- Métaux et Alliages
- Matériaux composites
- Roches
- Matériaux naturelles
- Bbiomatériaux



- Matériaux analogues
- Matériaux composites
- Patrimoine
- Polymères
- Roches



Solution innovante pour le design, la synthèse et la purification des peptides.

Nous proposons aux laboratoires des secteurs privé et public des prestations de design, synthèse, purification et caractérisation de peptides et de protéines ainsi que de leurs analogues dans les domaines de la santé, du bien-être, de l'agro-alimentaire et du patrimoine.

Domaines d'application : Santé | Cosmétique | Agro-alimentaire | Sécurité

PeptLab en 3 minutes



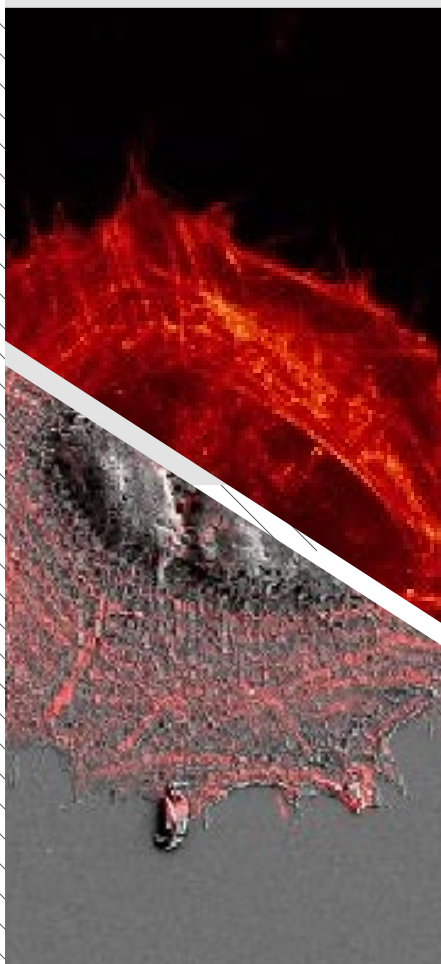
Équipements et Instruments

- Synthétiseur de Peptides LibertyBlue
- UPLC - MS Waters
- Microplate reader Tecan
- Spectromètre de masse QTof
- HPLC SemiPrep Waters
- FPLC combiflash ISCO
- Lyophilisateur

Ils nous font confiance



> [Découvrez nos actualités](#)



Plateforme d'imageries et d'analyses multi-échelles et multimodales

Nous sommes une plateforme technique en imagerie qui développe et propose des approches de caractérisation multimodales dans les domaines d'applications comme la microélectronique, la métallurgie, le génie civil, le vivant, ou encore les cosmétiques.

L'offre complémentaire de la plateforme permet de balayer une large gamme d'échelle d'observation (du cm au nm).

Domaines d'application : Biomatériaux | Cosmétique | Microélectronique | Métallurgie | Plasturgie
| Génie civil | Roches

Notre accompagnement

Microscopies et Analyses vous propose un accompagnement complet et personnalisé, avec une offre qui s'adapte à vos besoins :

- Préparation d'échantillons
- Acquisition d'images et analyses associées avec ou sans rédaction de rapport d'expertise
- Développement de méthodologies d'analyses adaptée à vos échantillons

Équipements et Instruments

- Microscope électronique à balayage couplé EDX
- Microscope confocal à balayage laser
- Microscope à force atomique
- Spectromètre Raman
- Matériel de préparation

Ils nous font confiance



> [Découvrez nos actualités](#)



U-Maker: un atelier 3D pour la recherche, la pédagogie et la médiation scientifique

Conçu initialement pour la pédagogie des sciences de la Terre, l'outil s'est révélé efficace pour permettre de visualiser tout objet dans sa complexité et ainsi l'expliquer.

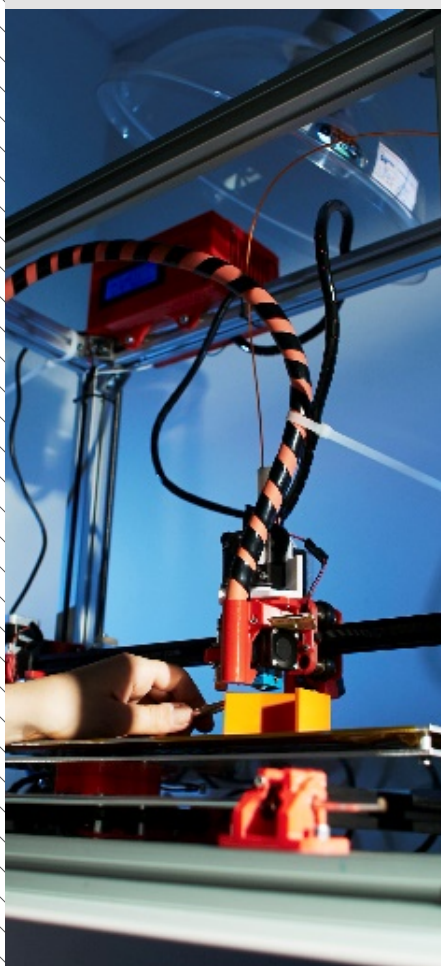
En géosciences, U-Maker s'appuie sur les compétences scientifiques du laboratoire Géosciences et Environnement Cergy (GEC) et, en cas de besoin, de l'ensemble des laboratoires expérimentaux de l'Institut des Sciences et Techniques de CYU.

U-Maker en 3min

ATELIER OUVERT >>

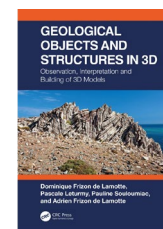


Domaines d'application : CAO / Impression 3D | Géosciences | Environnement | Autres sur demande



Équipements et Instruments

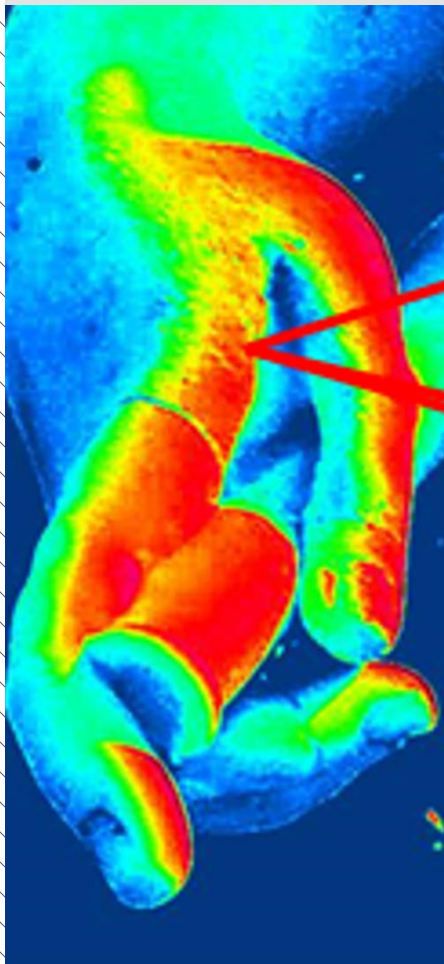
- Imprimante professionnelle 3D « Stream 20 & 30 MK2 »
- 2 publications de livres en 2019 et 2020



> [Découvrez nos actualités](#)

Ils nous font confiance





LaserInnov : solution de contrôle non destructif et de caractérisation des matériaux

Nous sommes une plateforme d'innovation intégrant des équipements et savoir-faire spécialisés dans l'utilisation des lasers pour étudier les matériaux à différentes échelles à l'aide de l'analyse ondes-matière. Nous proposons un accompagnement complet allant de la conception d'une solution de mesure personnalisée à l'expertise des résultats.

Domaines d'application :

Patrimoine | Cosmétique | Santé | Industrie | Energie | Génie Civil | Industrie électronique

Focus

Utilisation de la lumière pour caractériser la matière sans l'altérer, sans contact et à différentes échelles:

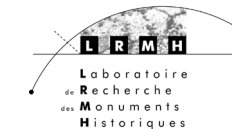
- Macroscopique à microscopique: Génération et observation d'ondes mécanique par laser
- Moléculaire : Spectroscopies Raman, LIBS

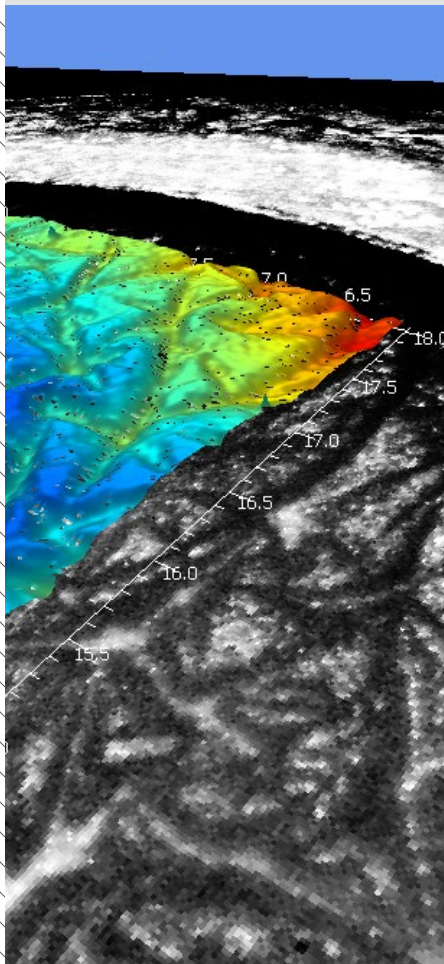
Équipements et Instruments

- Vibrométrie 3D (20MHz), Laser HE-NE, Classe 2
- Vibrométrie UHF (1GHz), Laser, Classe 3R
- Laser Titane-saphir
- Laser + Ultrasons
- LIBS (Spectroscopie sur plasma induit par laser)
- LIF (Fluorescence induite par laser)
- Raman CARS (Coherent anti-Stokes Raman spectroscopy)

> [Découvrez nos actualités](#)

Nos partenaires





Évaluation des produits cosmétiques

Une expertise pluridisciplinaire

Cosmetomics et son réseau de partenaires met à disposition ses compétences et ses plateaux techniques pour accompagner la filière cosmétique au terme de ses défis d'innovation.

Tests et mesures :

- Propriétés
- Efficacité
- Stabilité
- Interactions

Informations :

- Moléculaire
- Structurale
- Biométrie
- Sensorielle
- clinique

Techniques :

- Imageries
- Profilométrie
- Lignes synchrotron
- Modèles cutanés
- Panel expert

Nos spécificités

La plateforme réalise des études, des expertises, des développements de projets ou des prestations de service et des formations pour des structures privées, publiques ou semi-publiques. Un accompagnement de qualité est proposé tout au long du projet.

Domaines d'application : Prestations | Projets de R&D | Formations sur mesure | Collaborations

Équipements et Instruments

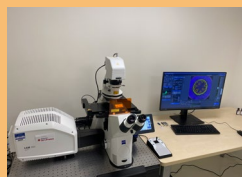
- Profilomètre optique
- Cutomètre
- Colorimètre / brillancemètre
- Chromatographie / spectrométrie
- Appareils de microscopies
- Accès aux grands instruments optiques
- Laboratoire de microbiologie
- Laboratoire de test sensoriel et de test clinique

Partenaires Cosmetomics Ile-de-France



> [Découvrez nos actualités](#)

À la une | par l'équipe CY Genius Platforms



Découvrez le nouveau microscope confocal de CY Microscopie & Analyses, en cliquant [ici](#).

Un investissement réalisé grâce au programme SESAME de la Région Ile-de-France et de CY Cergy Paris Université



La plateforme «U-Maker» est couronnée du prix CY Alliance de la Médiation Scientifique.

Plus d'infos [ici](#)

[Accédez aux CY Genius Platforms](#)

Communication

Vous souhaitez suivre les actualités des CY Genius Platforms ?

N'hésitez pas à vous inscrire à la Newsletter CY Transfer en cliquant [ici](#)

Vous serez informés de tous les services et événements qui pourraient vous être utiles

Et vous pouvez aussi suivre toute l'actualité sur la page [LinkedIn](#)

Mais au fait? C'est quoi CY Transfer ?

Votre entreprise ne dispose pas de moyens de recherche fondamentale ou appliquée dans son domaine ? Vous n'avez pas les équipements nécessaires pour la réalisation de certaines mesures ?

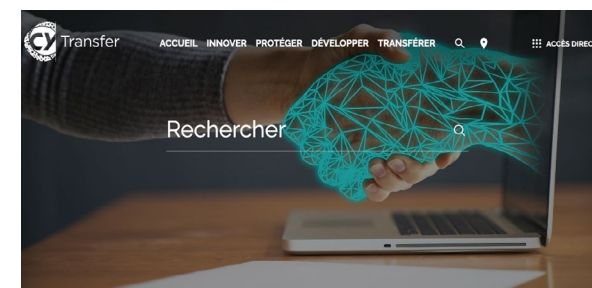
Il existe une solution : **CY TRANSFER**, la nouvelle Business Unit de CY Cergy Paris Université.

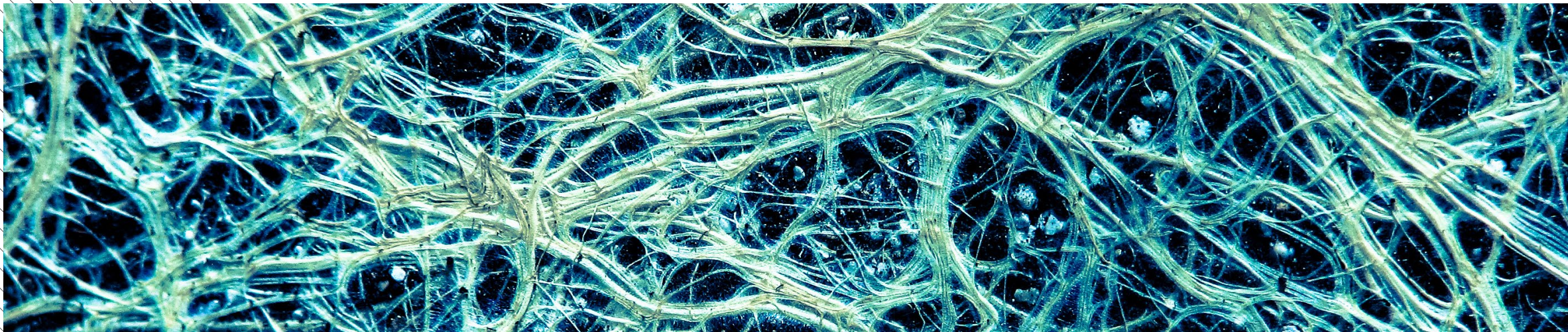
Venez faire appel aux laboratoires ou aux Genius Platforms de CY qui vous permettront de bénéficier d'un personnel qualifié et d'équipements performants.

Nous mettrons en place avec vous et pour vous des outils afin de favoriser votre collaboration pour innover.

Agenda

- Retrouvez Olivier Romain, VP Innovation & Transfer de CY Cergy Paris Université à l'antenne d'IDFM Radio, le 29 septembre à 9h30 dans l'émission « L'économie en direct » animée par Jacqueline Voraz. **Plus d'infos [ici](#)**
- L'équipe de CY Cosmetomic vous accueillera sur le salon Cosmetic 360, qui se tiendra au Carrousel du Louvres le 18 et 19 octobre. **Plus d'infos [ici](#)**
- CY Peptlab est sponsor officiel de la 8ème conférence internationale sur la relaxine et les peptides apparentés. **Retrouvez les détails du congrès [ici](#)**
- Prochain Techs Days 2023
- 5 décembre : [Décarbonisation des chaînes logistiques](#)





GENIUS
PLATFORMS

CY Genius Platforms

Université de Cergy-Pontoise

Site de Neuville
5 mail Gay-Lussac
Neuville-sur-Oise
95031 Cergy-Pontoise Cedex

Retrouvez nous sur :

cytransfer.cyu.fr 

Nous rendre visite

■ Accès en voiture

- Depuis Paris : porte Maillot direction La Défense. A86 suivre Cergy-Pontoise. A15 direction Cergy-Pontoise, sortie 7. N184 direction Versailles/Jouy-le-Moutier/Neuville-sur-Oise (au feu à droite).
- Depuis Versailles : N184 direction Beauvais jusqu'à Cergy-Pontoise.

■ Accès en RER / Train

- RER A direction Cergy-le-haut, arrêt Neuville-Université.
- Depuis la gare Saint-Lazare ou Nanterre-Université, arrêt Neuville-Université

> Contact : cy.transfer@cyu.fr



Transfer